

启元快报2017贺岁版



2016 即将过去，启元在这一年硕果累累，呈现了一个个经典项目。

在此辞旧迎新之际，谨对过去一年的经典项目作一总结并致谢所有支持启元成长的客户和合作伙伴。

新的一年，全体启元人期待着在您的支持下继续成长，再创佳绩。

斜行电梯篇

浙江项目 中分 800*2100 全不锈钢室外斜行、观光电梯门系统，斜行角度+40 或-40 度不等



澳门项目 中分 1200*2100 全不锈钢观光玻璃门，电梯斜行+40 度和-40 度



港珠澳大桥 全不锈钢手拉层门配自动 BUS 折叠轿门系统 4 台



哇家滩大桥 中分 800*2000 门 4 台 右旁开 800*2000 门台

望江大桥 中分 650*2000 观光玻璃门 2 台 左、右旁开 600*2000 观光玻璃门 各 2 台

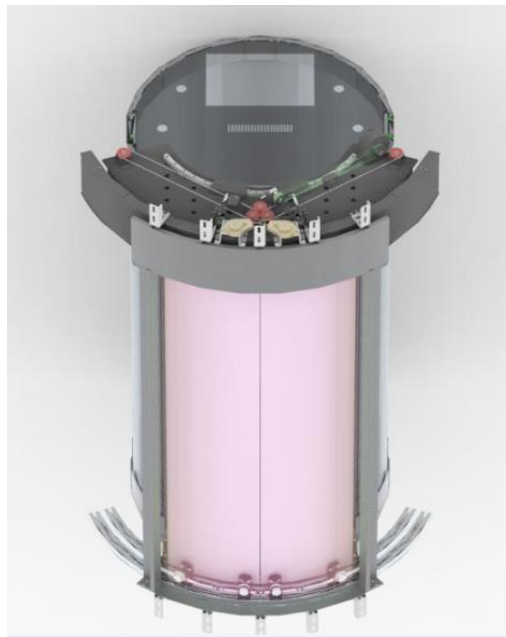


虎门二桥 中分双折 800*2000 不锈钢观光电梯门系统 4 台



经典电梯方案篇

成功开发并交付客户 450KG 全圆弧轿厢+圆弧门观光电梯



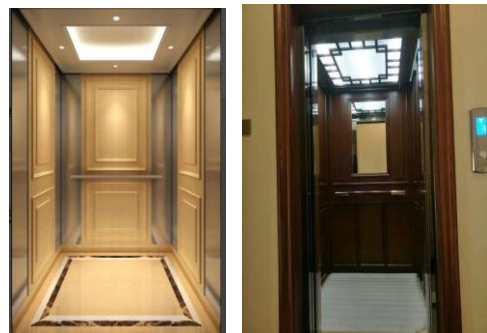
为乔治阿玛尼个性定制
450KG 1.5M/S 小载重乘
客电梯



2:1 液压家用梯配电子锁
手拉门系统



不同装饰风格的家用梯-木质轿厢
系列



启元快报

季报
2016年 第4期

GENESIS NEWS

重型电梯门篇

东南 e 馆 中分三折 9000*6000 门系统



交付客户 GDT 系列中分三折 6000*3500 门 4 台



6000mmx3500mm
安装现场

越南三星工厂，菲律宾三星工厂，韩国三星工厂等货梯
规格：中分双折防火门 (2000-3000) x (2100-2800)

